



Iles Eoliennes et Etna

Du 11 avril au 18 avril 2010



Guy LOUIS



Serge POUJOL
Semelles au Vent



Lipari

Dimanche 11 avril:



arrivée en Aliscafi



Nous sommes accueillis à la Résidence Acanto



Chacun prend possession de son appartement



Lipari



*Tous les matins RDV pour
le petit-déjeuner :
pâtisseries et délicieuses
oranges*





Lipari

Lundi 12 avril:



*Randonnée sur l'île dans les coulées
d'obsidienne (verre volcanique noir) et de
pierre ponce (anciennes carrières)*



Lipari

Lundi 12 avril:



Panorama sur l'archipel depuis le Mont Pilato



À la recherche de l'obsidienne et de pierre ponce



Après-midi sous la pluie mais pas de Picardie !





Association des Randonneurs de la Vallée de l'Aisne et de la forêt de Laigue

Mardi 13 avril:

Salina



L'île est réputée pour son vin doux naturel : la malvoisie et ses cultures de câpres



Ascension dans une des rares forêts de l'archipel (700 m). Chacun se souviendra particulièrement de la descente sur Santa Marina Salina (dénivelé 950 m)





Association des Randonneurs de la Vallée de l'Aisne et de la forêt de Laigue

Mercredi 14 avril:

Vulcano





L'ascension de Vulcano

VULCANO : l'un des
volcans les plus
dangereux d'Italie



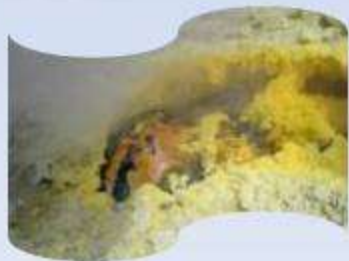
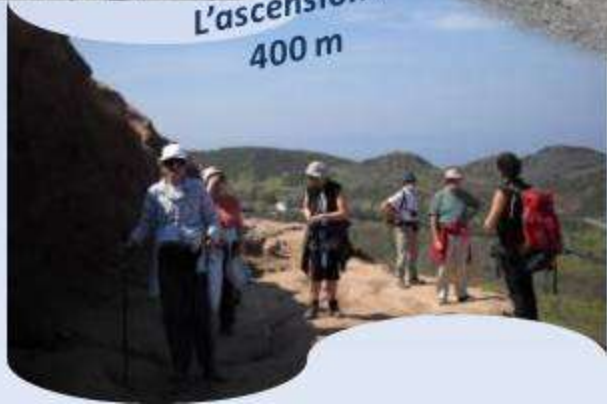
L'ascension :
400 m



Passage dans les
fumerolles de soufre



et tour
du cratère



Bouches riches
de cristallisations
de soufre



La baignade à Vulcano



Bains de boue...

puis eau de mer bouillonnante



Un jardin extraordinaire

